

UN ANNO DI ATTIVITÀ

POPOLARE
DI NOME E DI FATTI

RISPARMIO GESTITO

BANCASSICURAZIONE
PREVIDENZA INTEGRATIVA

PARTECIPAZIONI

LA BANCA VIRTUALE
SCRIGNO Internet Banking

SERVIZIO INTERNAZIONALE

FINANZIAMENTI
E PRESTITI PERSONALI

LA BANCA E I GIOVANI

LE CONFERENZE

BIBLIOTECA
LUIGI CREDARO

PUBBLICAZIONI

STELVIO, NATURA E
CULTURA SENZA FRONTIERE





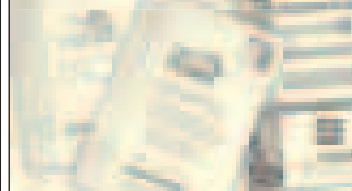
fin dalle origini



per i suoi 155.000 soci



come i suoi prodotti



Abbiamo avuto conferma della vicinanza dei soci – cresciuti nell'anno di 11.328 unità e portatisi a 154.715 – anche in occasione dell'aumento del capitale sociale, attuato con pieno successo nella prima parte del 2007 e che ha consentito un rafforzamento dei mezzi propri di 308 milioni. Gli importanti mutamenti in corso nel sistema creditizio, con la nascita di "agglomerati" dalle reti sempre più dilatate e dall'identità viepiù incerta, lungi dal precludere a

banche come la nostra concrete possibilità di lavoro e crescita, rendono maggiormente importante la funzione svolta a favore di quei soggetti – famiglie e piccola e media imprenditoria – che costituiscono la nostra clientela di riferimento. Alla base del costante sviluppo aziendale e dei buoni risultati stanno, da parte di questa banca, la determinazione di camminare autonomamente e la capacità oculata di scegliere proficue opportunità operative.



GESTIONI PATRIMONIALI



Popso (Suisse)
Investment
Fund SICAV



**FONDI COMUNI
D'INVESTIMENTO**



**FONDI COMUNI
D'INVESTIMENTO ETICI**

Il risparmio gestito ha manifestato, in ambito nazionale, evidenti difficoltà, soprattutto, ma non solo, riguardo ai fondi comuni di investimento. In quest'ultimo comparto, infatti, il deflusso dei prodotti di matrice tradizionale è stato solo in parte compensato dalla diffusione di strumenti caratterizzati da una maggiore libertà di azione del gestore, cosiddetti *flessibili*, ovvero da una ridotta correlazione rispetto ai mercati finanziari, noti come *hedge funds* e *total return*. Quanto alle nostre gestioni, il patrimonio

riferito alla clientela al dettaglio è rimasto sostanzialmente stabile; risultato che alla luce dell'andamento di sistema appare confortante, con pieno merito delle strutture preposte, quindi della loro professionalità e del costante impegno espresso. Ha contribuito al risultato il tempestivo ampliamento dell'offerta commerciale, con l'introduzione di due nuove linee di investimento; segnatamente, GPM liquidità e, prima proposta nell'ambito dei prodotti flessibili, GPM dinamica.




ARCA VITA


ARCA ASSICURAZIONI

ARCA VITA
Internazionale


Società di Credito
del Risparmio
Arca Previdenza

All'insegna della vivacità l'azione di Arca Vita, pure tramite la controllata Arca Vita International. Tra le emissioni dell'anno, meritano evidenza l'innovativa "Index Linked 24 - Energia: Presente e Futuro" e la polizza "BASE 5", una soluzione di investimento ideale per chi desidera accrescere il proprio capitale attraverso rendimenti minimi annui garantiti. Quanto al ramo danni, Arca Assicurazioni ha prontamente recepito, riguardo alle polizze di responsabilità civile auto, le novità a favore del contraente previste dal cosiddetto Decreto Bersani.

Janua B. & A. Broker, la cui missione è il brokeraggio assicurativo, ha accresciuto la propria funzionalità con

l'istituzione di nuove aree specialistiche. Buoni i risultati nella previdenza complementare, soprattutto alimentata dai flussi relativi al trattamento di fine rapporto (TFR). Arca Previdenza è un marchio noto, avendo la nostra SGR anticipato i tempi. I risultati conseguiti ne danno atto, così come la conquista del vertice della classifica nazionale per numero di contratti. Integra l'operatività di settore Arca Vita con il Piano Individuale Pensionistico di tipo assicurativo, caratterizzato da grande flessibilità. Sosteniamo, con affidamenti *ad hoc*, le aziende cui viene meno l'autofinanziamento costituito dall'accantonamento del TFR dei dipendenti.



CONTROLLATE

BANCA POPOLARE
DI SONDRIO (SUISSE) SA

PIROVANO STELVIO SPA

SINERGIA SECONDA SRL

RAJNA IMMOBILIARE SRL

COLLEGATE

ARCA VITA SPA

ARCA ASSICURAZIONI SPA

SERVIZI INTERNAZIONALI E
STRUTTURE INTEGRATE 2000 SRL

INTERESSENZE FUNZIONALI DI MINORANZA

CENTROBANCA SPA

BANCA ITALEASE SPA

BANCA DELLA NUOVA TERRA SPA

MELIORBANCA SPA

LINEA SPA

UNIONE FIDUCIARIA SPA

ARCA SGR SPA

ETICA SGR SPA

CENTROSIM SPA

GROUP SRL

JANUA B. & A. BROKER SPA

POLIS FONDI IMMOBILIARI

DI BANCHE POPOLARI SGR PA

CIM ITALIA SPA

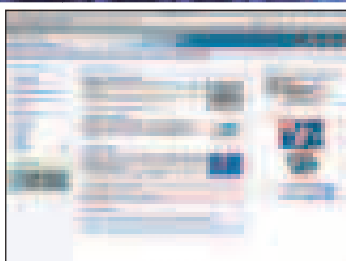
Si tratta essenzialmente, quale indirizzo consolidato, di possessi stabili in società specializzate nella produzione e fornitura di prodotti e servizi che integrano proficuamente l'offerta della banca. Le relazioni in molti casi pluridecennali esprimono il profondo legame reciproco, che da sempre alimentiamo con il leale e convinto sostegno in termini sia di apporto di lavoro e sia, a fronte delle dovute valutazioni, finanziari.

I rilevanti vantaggi di cui negli anni abbiamo beneficiato – qualità di prodotti e servizi, interessanti ritorni economici, mantenimento al nostro interno di una struttura snella e concentrata sull'attività tipica – inducono a sostenere una linea di continuità, naturalmente disponibili a iniziative che insieme alle Consorelle popolari, delle quali molte società sono espressione, dovessimo ritenere convenienti.

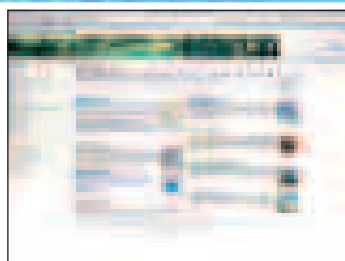
LA BANCA VIRTUALE - SCRIGNO INTERNET BANKING



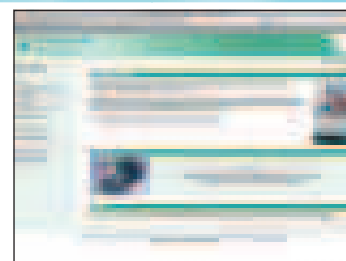
www.popso.it



SCRIGNO Internet Banking



Il portale popso.it



Navigosereno

SCRIGNO Internet Banking ha compiuto – il 1° dicembre 2007 – dieci anni di servizio, scanditi dal conseguimento di importanti traguardi quali:

- 1) oltre 100.000 clienti utilizzatori;
- 2) più di 50 diversi servizi per i privati e per le aziende;
- 3) certificazione della sicurezza ISO 27001 - ex BS 7799;
- 4) facilità d'uso e versione dedicata alle persone con disabilità.

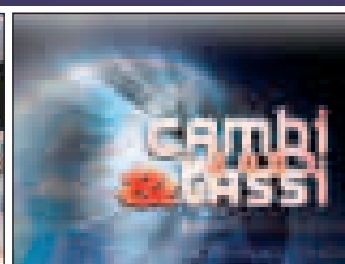
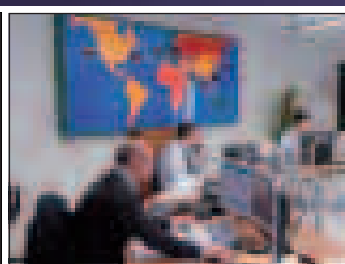
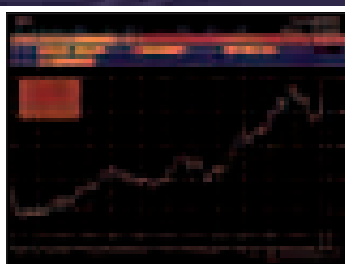
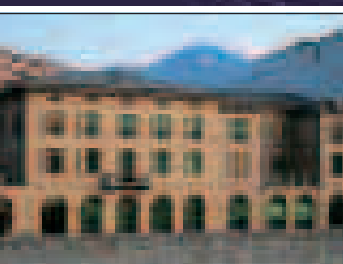
Gli apprezzamenti ottenuti, attestati dal crescente numero di utenti e dal continuo aumento delle transazioni, conse-

guono dunque all'impegno profuso per garantire la facilità di utilizzo e la disponibilità di una vasta gamma di servizi dispositivi e informativi, che ben si addicono alla fruizione via Internet.

Ultimo, ma non ultimo, la sicurezza e, al proposito, si ricorda anche www.navigosereno.it, l'iniziativa dedicata ai navigatori web, che consente – grazie ad un diagnostico on line – di verificare l'integrità del proprio personal computer, nonché di ottenere aggiornate informazioni sulle tematiche della sicurezza on line (notizie e programmi gratuiti da "scaricare").



SERVIZIO INTERNAZIONALE

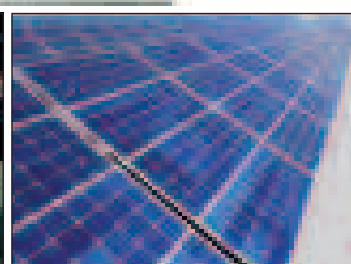
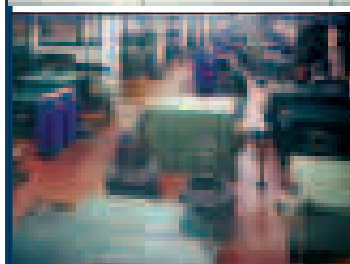
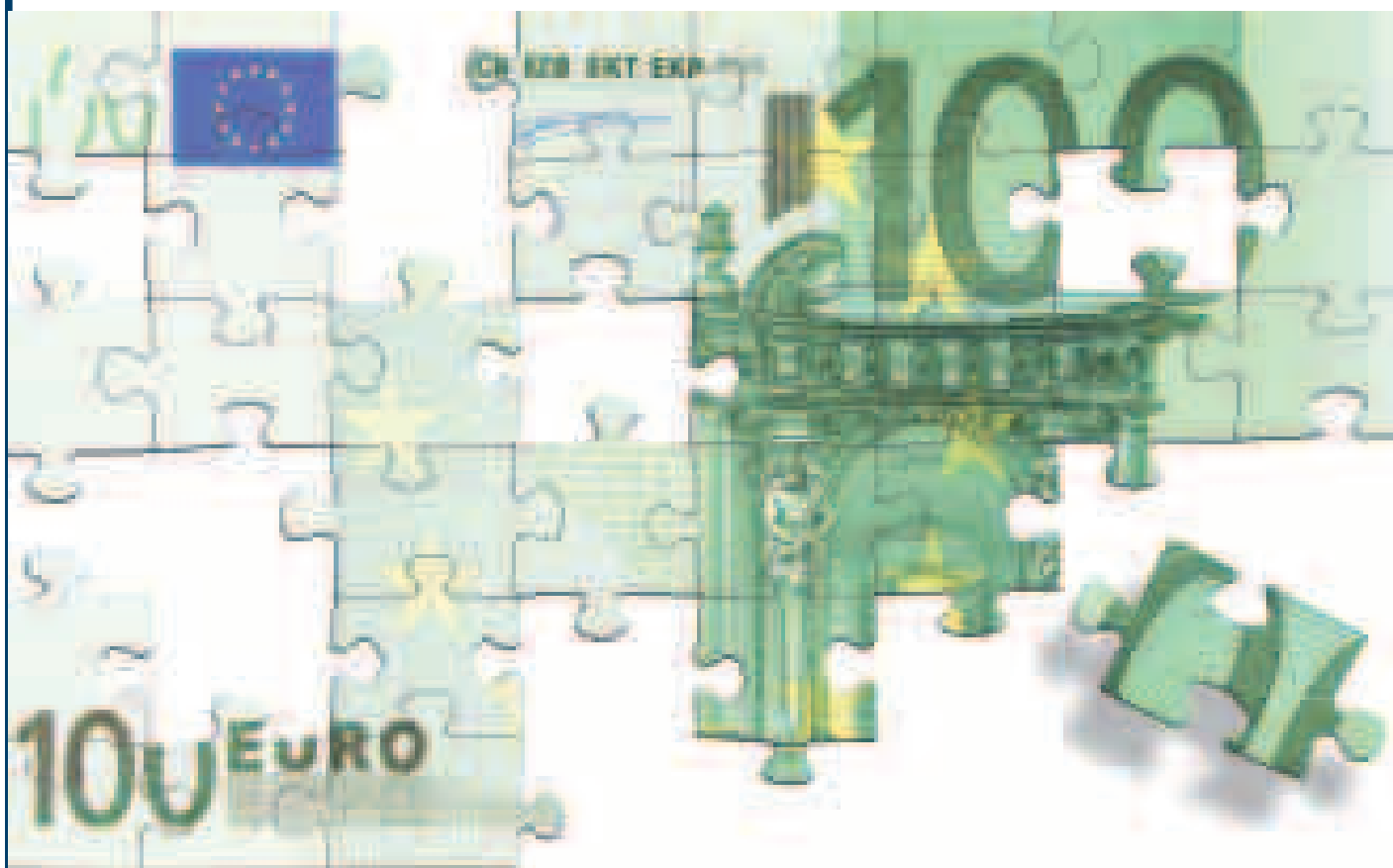


La cura dedicata ai rapporti con il resto del mondo, l'attitudine dei nostri uomini ad avviare e sviluppare relazioni con le più qualificate controparti estere, la capacità di dare alle imprese adeguata assistenza sui mercati globali sono l'efficace risposta a una sempre più ampia e mirata domanda proveniente da quegli stessi territori e da quelle stesse piccole e medie aziende che la nostra natura di Popolare induce a tenere al centro dell'attenzione e, dunque, dell'azione.

Al costante sviluppo del numero e della dimensione delle imprese assistite ha così fatto riscontro la scelta di investi-

re e crescere in un settore specialistico che ha contribuito ad ampliare e qualificare le opportunità di lavoro, diversificando pure le fonti di reddito. Da un altro angolo di visuale, si può dire che la specializzazione della banca nell'ambito dei servizi per l'internazionalizzazione ha senza dubbio favorito l'apertura di nuovi mercati per le imprese.

È stato un modo per esercitare al meglio il ruolo di agente dello sviluppo locale, dimostrando che il modello di banca popolare nata e cresciuta sul territorio è per sua natura orientato al cliente e che flessibilità e intraprendenza sono parte del nostro patrimonio.

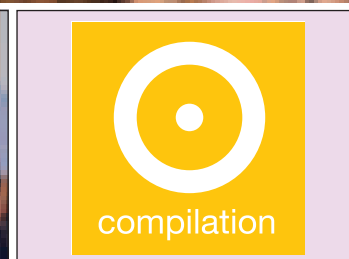
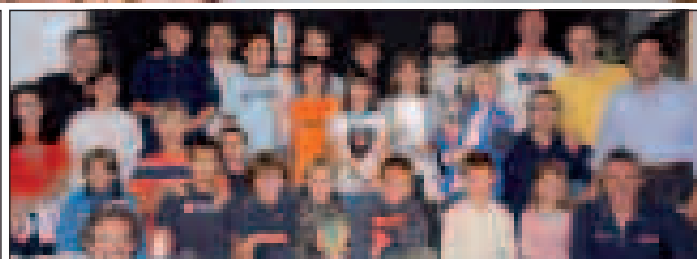


La nostra capacità di fare banca la misuriamo da sempre soprattutto sulla base della capacità di fare credito.

A soddisfare nel comparto le richieste del mercato provvediamo sia direttamente e sia tramite accordi con qualificate istituzioni. Abbiamo così modo di confezionare mutui su misura, tenendo conto delle necessità e della capacità di reddito di ciascuno, nella convinzione che il desiderio di una casa d'abitazione di proprietà non deve mai sfociare in un problema per le famiglie.

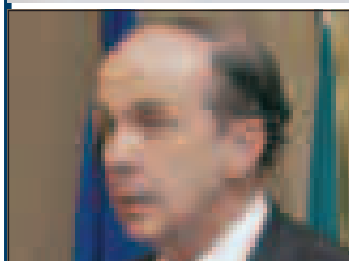
Da segnalare gli accordi stipulati per il finanziamento dei progetti per la realizzazione di impianti fotovoltaici presentati da famiglie e imprese.

In tema di collaborazioni con altri partner, dobbiamo ricordare in particolare quella con la Banca della Nuova Terra, società espressione della categoria delle popolari e di cui siamo soci, specializzata nel sostegno finanziario al mondo agricolo e quella con Barclays Bank Plc, che provvede a erogare i mutui residenziali con il marchio Banca Woolwich.

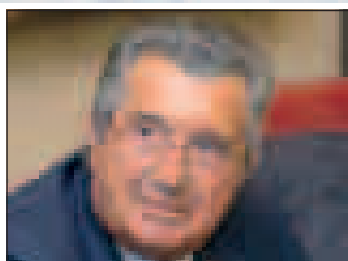


Ai giovani riserviamo costante attenzione: dai conti su misura che accompagnano i ragazzi nella loro crescita agli eventi sportivi, come le straordinarie gare di Slalom Gigante sulle magiche piste innevate dello Stelvio del settembre scorso con la partecipazione di circa 200 ragazzi al "1° Trofeo Sciistico del Sorriso Conto 44 Gatti" e al "1° Trofeo Sciistico Compilation". Dopo le scuole primarie e secondarie seguiamo i nostri giovani sino all'Università. Siamo, infatti, tesoriere di alcuni fra i più prestigiosi atenei: Università Luigi Bocconi, Politecnico di Milano, Università degli Studi - Milano Bicocca, Pontificia Università Lateranense, Istituto Studi Politici S. Pio V, Libero Istituto Universitario S. Pio V, Pontificio Ateneo Salesiano, IULM.

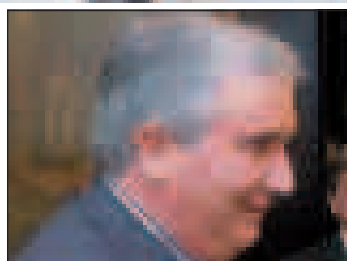
Il nostro Istituto inoltre, dal dicembre 2006 promuove "PoliCredit Card", l'innovativa carta di credito che consente sia di finanziare le spese correnti e le tasse universitarie, diluendone l'onere nel tempo, e sia di ottenere prestiti d'onore per i neolaureati o una linea di credito *ad hoc* per coloro che sono già entrati nel mondo del lavoro. La BPS ha vinto il premio all'*Innovation Award 2007*, iniziativa organizzata da MF/Milano Finanza, nella categoria "Carte di Credito a saldo" con "PoliCredit Card", e come miglior prodotto bancario dedicato alla fascia giovani 0-17 anni con "Conto 44 Gatti", quest'ultimo realizzato in collaborazione con Co.Ba.Po. (Consorzio di Banche Popolari).



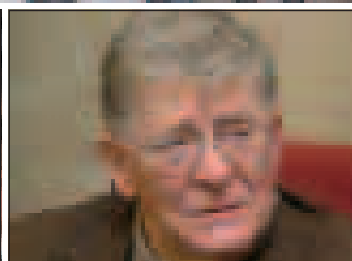
UMBERTO PAOLUCCI
4 aprile 2007



CARLO DE BENEDETTI
25 giugno 2007



GIUSEPPE FIORONI
6 ottobre 2007



ERMANNOLMI
7 novembre 2007

Nella promozione aziendale abbiamo sempre tenuto a far prevalere la sostanza sull'apparenza. Forse un'anomalia nella società dell'immagine in cui viviamo, ma anche un principio che ha permesso di differenziarci e qualificarci agli occhi dei soci e della clientela e pure di chi ci segue con interesse e simpatia. La linea è stata ed è quella di far conoscere le tante e qualificate iniziative avviate e sostenute, specie in ambito culturale. A ciò si accompagna la mirata promozione di prodotti e servizi: pubblicità fatta in

casa, sempre condotta con sobrio gusto, senza effetti speciali o martellante ripetitività.

Una scelta coerente con la nostra natura di banca popolare, che sa di poter contare sull'azione promozionale spontanea dei tanti soci e vuole offrire ai territori in cui opera occasioni di crescita culturale, momenti di riflessione e, perché no, di svago.

Di rilievo, come tradizione, i protagonisti dell'annuale ciclo di conferenze presso la nostra sala Besta.

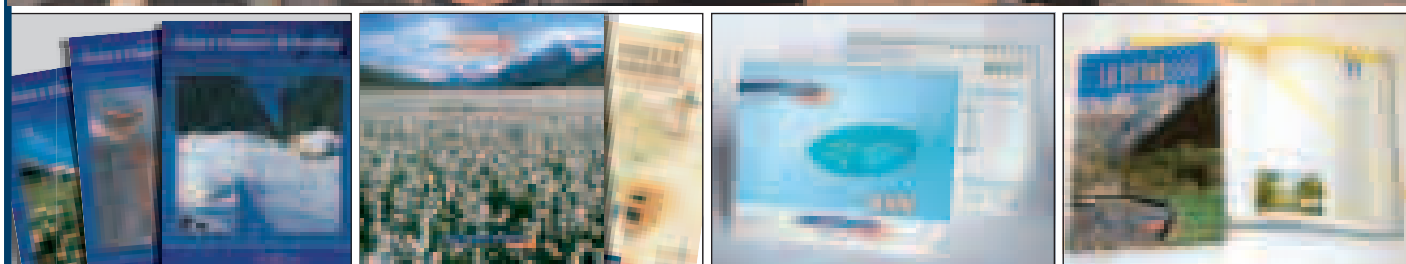
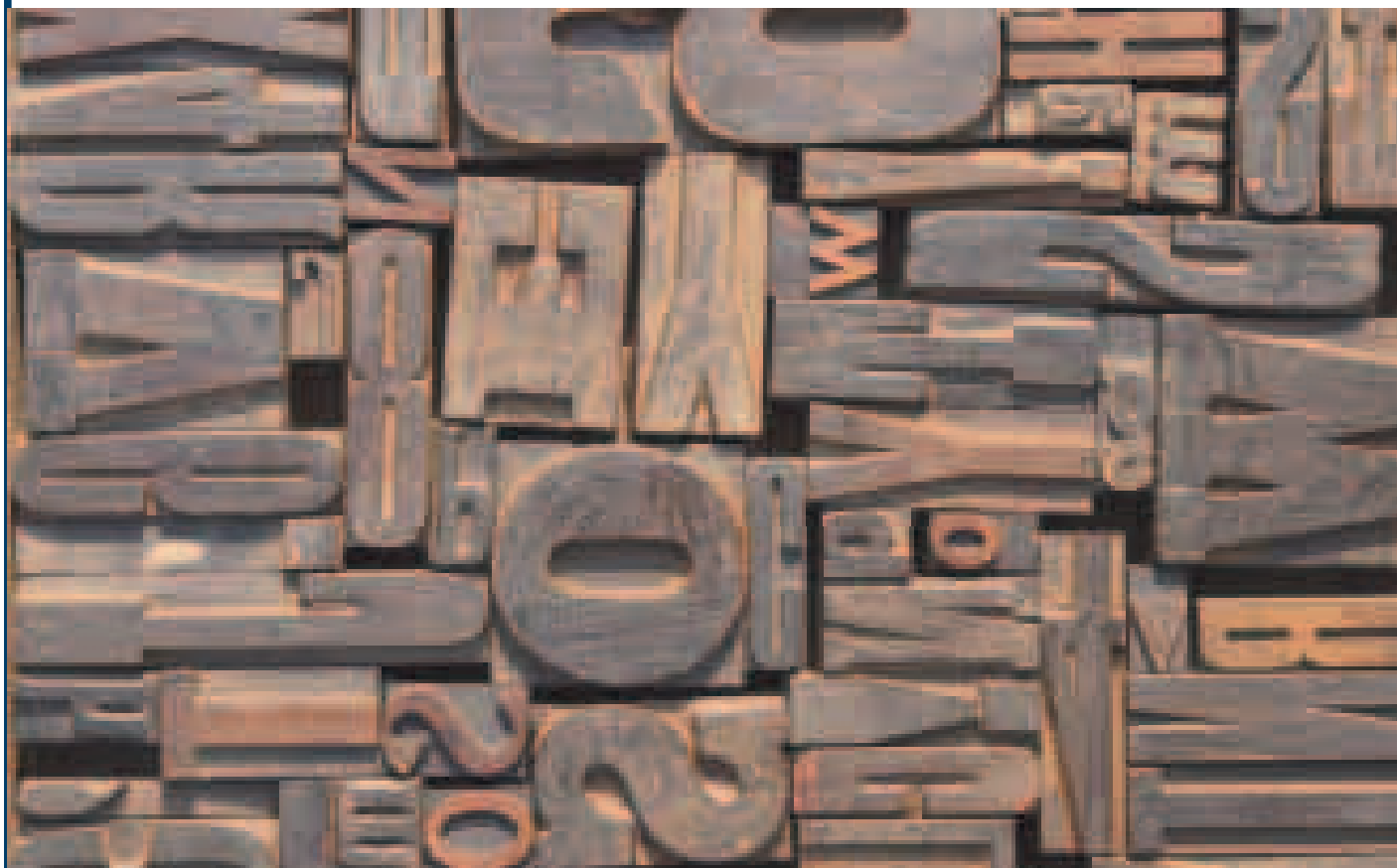


BIBLIOTECA LUIGI CREDARO



Di notevole rilevanza l'inaugurazione, avvenuta il 6 ottobre scorso alla presenza del Ministro della Pubblica Istruzione onorevole dottor Giuseppe Fioroni, della biblioteca pubblica a indirizzo economico intitolata all'illustre convalligiano Luigi Credaro, ministro della Pubblica Istruzione dal 1910 al 1914 e artefice della riforma della scuola primaria che contribuì a debellare l'analfabetismo. L'evento è stato preceduto, nei giorni 21 e 22 settembre 2007, da un importante convegno organizzato per celebrare il centenario della *Rivista Pedagogica* – fondata dallo stesso Luigi Credaro – e che ha visto la partecipazione di autorevoli relatori provenienti da tutta Italia.

La struttura, ospitata in Sondrio presso il palazzo Sertoli Guicciardi, rende disponibile alla comunità il rilevante patrimonio librario – inizialmente oltre 17.000 volumi – e documentario della banca. Ne fa parte il noto Fondo Pareto. La particolare iniziativa ha trovato il sostegno e il patrocinio del Comune di Sondrio, della Provincia di Sondrio, della Comunità Montana Valtellina di Sondrio e del Consorzio BIM, che per il progetto hanno stipulato, nel dicembre 2005, un apposito accordo di programma. L'83ª Giornata Mondiale del Risparmio, che tradizionalmente ricordiamo, è stata occasione per promuovere la nuova struttura presso le scuole.

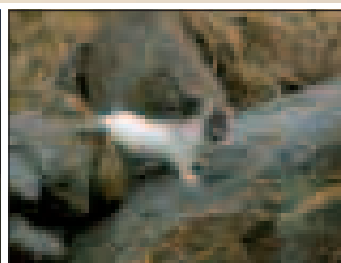
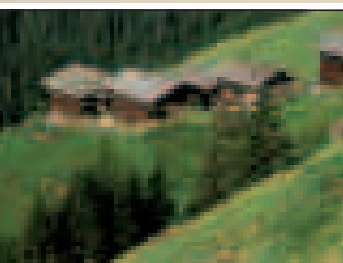


L'ambito editoriale ha visto in primo piano il quadrimestrale *Notiziario*, giunto in piena salute alla maturità dei trentacinque anni. I riconoscimenti riservati alla rivista – autorevolezza delle firme e gradimento crescente dei lettori – sono per noi motivo di soddisfazione e impegno a mantenerne qualità e distinzione. Ai numerosissimi soci intervenuti all'assemblea del 24 marzo 2007 a Bormio abbiamo donato "Poesia di petali", raccolta di venti fotografie formato stampa di Mauro Lanfranchi, rappresentanti la flora

alpina e introdotte da testi della professoressa Gigliola Magrini, pure autrice dell'agenda-libro "La strada e i giorni del 2008", undicesima opera di una pregevole serie. Completiamo tradizionalmente i fascicoli di bilancio della banca e della controllata elvetica con inserti culturali. In quelli del 2006 la capogruppo ha "esposto" alcuni quadri della propria collezione d'arte moderna dedicati al paesaggio valtellinese, con introduzione di Giorgio Soavi e testi di Franco Monteforte.



STELVIO, NATURA E CULTURA SENZA FRONTIERE



“Stelvio, natura e cultura senza frontiere”, un corposo volume di quasi 400 pagine, è il dono destinato ai Soci presenti all’Assemblea.

Il volume, con la prefazione del noto giornalista e scrittore Giorgio Torelli, presenta un ricco e variegato corredo fotografico – opera di Gianfranco Scieghi – e contributi di stampo naturalistico e storico a firma di Gabriella Bianchi, Roberto Ferranti, Massimo Mandelli, Massimo Lardi, Sebastian Marseiler. Dell’opera sono state effettuate pu-

re due limitate tirature nelle lingue inglese e tedesca. Gli scritti e le foto intendono dare conto di quell’immenso parco della Natura che si concentra attorno al Passo dello Stelvio, crocevia di popoli e di culture e della storia europea. Esprime ancora oggi tradizioni, costumi e usanze tipiche della “Rezia”, pur mantenendo le connotazioni della Valtellina, dell’atesina Val Venosta e dell’elvetica Val Monastero, che qui – non solo geograficamente – s’incontrano.